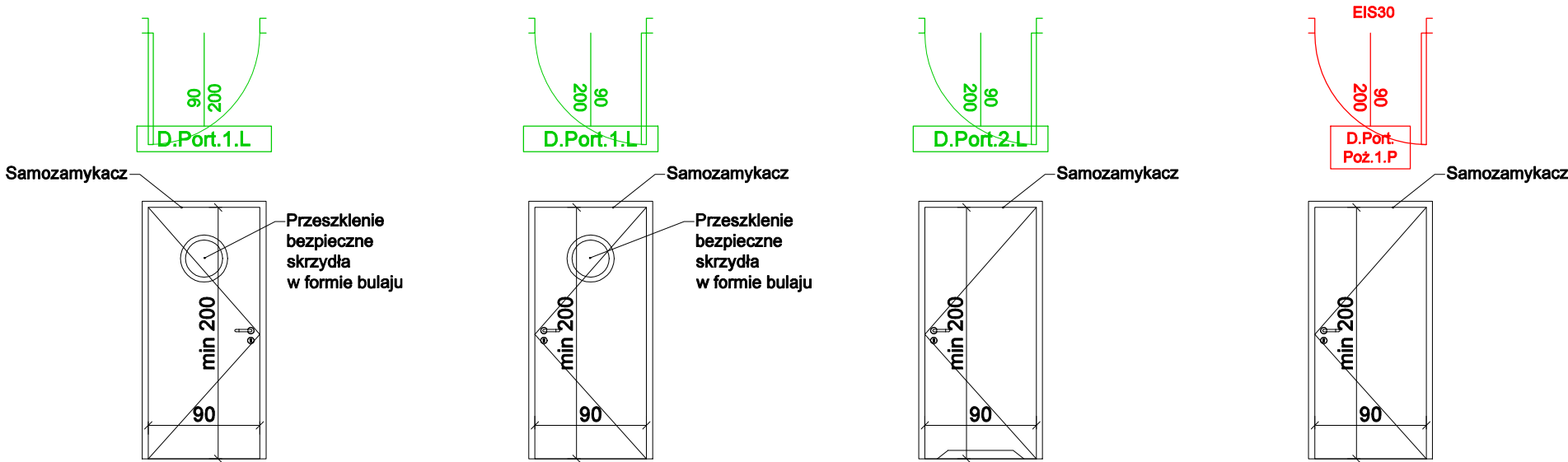


Drzwi ogólne do pomieszczeń
Magazynek

Oznaczenie	D.Port.1.L	D.Port.1.P	D.Port.2.P	D.Port.Pož.1.P
------------	------------	------------	------------	----------------



Wymiary w świetle otworu przejścia	Sp	90 cm	90 cm	90 cm	90 cm
	Hp	202 cm	202 cm	202 cm	202 cm
Wymiary otworu w murze	S	99	99	99	89
	H	204 cm	204 cm	204 cm	204 cm
Lewe/prawe		Lewe	Pawe	Prawe	Prawe
Ilość		1	2	1	1
Klasa odporności ogniowej		-	-	-	EIS30

-skrzydło wypełnione w całości z płyty pełnej wiórowej, całość obłożona płytą HDF
-dolna krawędź skrzydła zabezpieczona przed wilgocią w technologii np. TechnoPORTA AQUA STOP lub podobnej
-przeszklenie skrzydła w formie bulaju, szkło bezpieczne ESG i VSG

-wymiary wg normy inwestycyjnej
-klamka drzwiowa ze stali nierdzewnej

-samozamknięcz

-skrzydło wypełnione w całości z płyty pełnej wiórowej, całość obłożona płytą HDF
-dolna krawędź skrzydła zabezpieczona przed wilgocią w technologii np. TechnoPORTA AQUA STOP lub podobnej
-przeszklenie skrzydła w formie bulaju, szkło bezpieczne ESG i VSG

-wymiary wg normy inwestycyjnej
-klamka drzwiowa ze stali nierdzewnej

-samozamknięcz

-skrzydło wypełnione w całości z płyty pełnej wiórowej, całość obłożona płytą HDF
-dolna krawędź skrzydła zabezpieczona przed wilgocią w technologii np. TechnoPORTA AQUA STOP lub podobnej
-podcięcie wentylacyjne skrzydła

-wymiary wg normy inwestycyjnej
-klamka drzwiowa ze stali nierdzewnej

-samozamknięcz

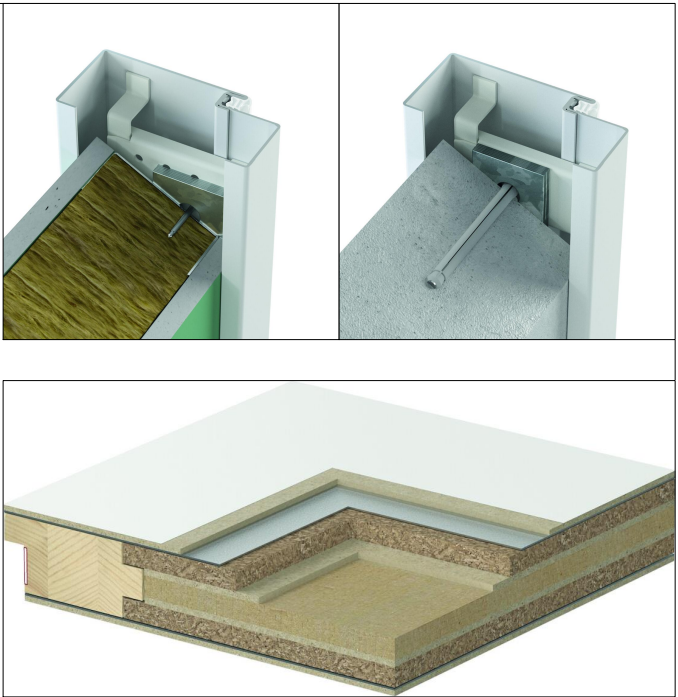
-skrzydło wypełnione w całości wkładem ognioodpornym, całość obłożona płytą HDF
-listwa dymoszczelna, opadająca

-wymiary wg normy inwestycyjnej
-klamka drzwiowa ze stali nierdzewnej

-samozamknięcz

Kolorystyka,materiał:

-skrzydło drzwiowe pokryte kleiną CPL HQ 0,7mm kolor Biały
-ościeżnica regulowana, wykonana z blachy stalowej powlekanej w kolorze białym RAL 1013



UWAGA:
1. Wykonawcy i podwykonawcy zobowiązani są do sprawdzenia projektu, w szczególności wymiarów przed przystąpieniem do prac budowlanych.
W przypadku rozbieżności należy przekazać informacje jednostce projektowej.
2. Rozpatrywać łącznie z częścią opisową, projektami pozostałych branż oraz war. ochrony ppoż.
3. We wszystkich pomieszczeniach mokrych zastosować izolację przeciwwodną pod warstwę wykończeniową na ścianach i posadzkach.
4. Należy zapewnić ciągłość izolacji.
5. Wszystkie elementy metalowe zabezpieczyć antykorozyjnie.
6. Wszystkie elementy stanowiące wykończenie wnętrz lub okładziny elewacyjne powinny odpowiadać wytycznym zawartym w warunkach ppoż. oraz powinny spełniać niezbędne wymagania bezpieczeństwa użytkowania zawarte w przepisach techniczno-budowlanych, w tym w przepisach bhp.
7. Wszystkie materiały i urządzenia przewidziane do zastosowania muszą posiadać niezbędne atesty, certyfikaty zgodności i świadectwa dopuszczenia.
8. W sprawach nie określonych w dokumentacjach, obowiązują:
- warunki techniczne wykonywania i odbioru robót budowlano - montażowych (wg Ministerstwa Budownictwa i Instytutu Normy Polskiego Komitetu Normalizacyjnego [P.K.N.])
- instrukcje, wytyczne, świadectwa dopuszczenia, atesty Instytutu Techniki Budowlanej
- instrukcje, wytyczne i warunki techniczne producentów i dostawców materiałów budowlano
- przepisy techniczne instytucji kontrolujących jakość materiałów i wykonywanych robót techniki bud.
9. Dokonywanie zmian w projekcie bez zgody jednostki projektowej jest zabronione.
Jakiegokolwiek wykorzystanie przedmiotowego opracowania bez zgody autorów jest zabronione!

Copyright by BPRK Biuro Projektów Rafał Klaus,
Wszelkie prawa zastrzeżone

NAZWA I ADRES OBIEKTU	ROZBUDOWA SZKOŁY PODSTAWOWEJ IM. JANA BRZEC HWY W MIEJSCOWOŚCI SZKLARY GÓRNE O CZĘŚĆ PRZEDSZKOLNĄ WRAZ Z JEJ CZĘŚCIOWĄ PRZEBUDOWĄ I BUDOWĄ NIEZBĘDNEJ INFRASTRUKTURY TECHNICZNEJ		
JEDNOSTKA PROJEKTOWA	Biuro Projektów Rafał Klaus ul. Wrocławska 14/1, 56-300 Milicz tel. 661 805 566		BPRK
SPECJALNOŚĆ	IMIĘ I NAZWISKO	NR. UPR. BUD.	PODPIS
architektoniczna główny projektant	mgr inż. Rafał Klaus	60/DSOKK/2023	
architektoniczna projektant sprawdzający	mgr inż. Piotr Zdybek	17/01/DUW	
architektoniczna asystent projektanta			
STADIUM			
PROJEKT WYKONAWCZY			
TYTUŁ RYSUNKU			
Zestawienie stolarki drzwiowej drzwi ogólne			
DATA	SKALA	NR RYSUNKU	
10-03-2025	1:100	PW-A-03-03 Drzwi ogólne	
Copyright by BPRK Biuro Projektów Rafał Klaus, Wszelkie prawa zastrzeżone			